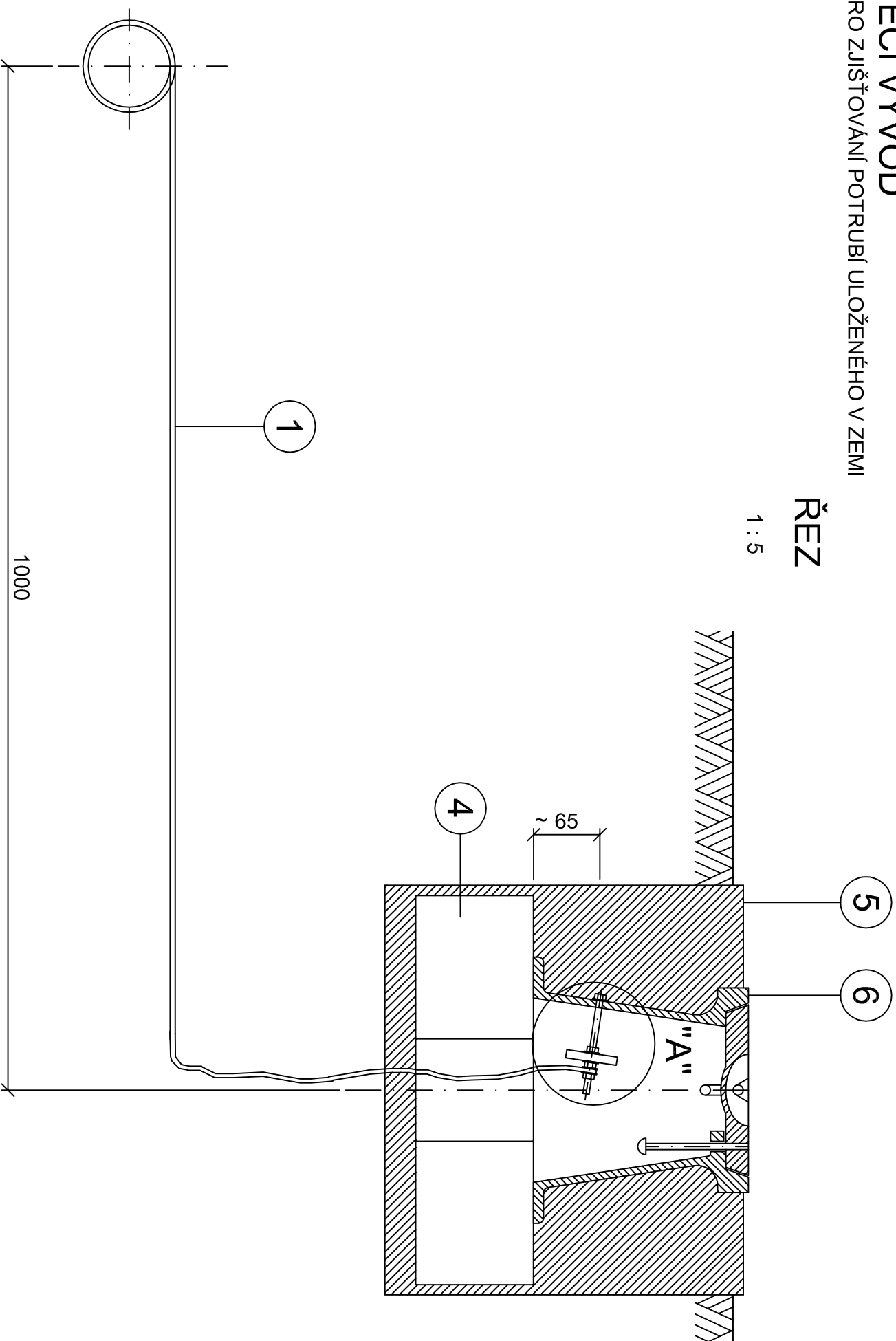


NAPÁJECÍ VÝVOD

A KABEL PRO ZJIŠŤOVÁNÍ POTRUBÍ ULOŽENÉHO V ZEMI

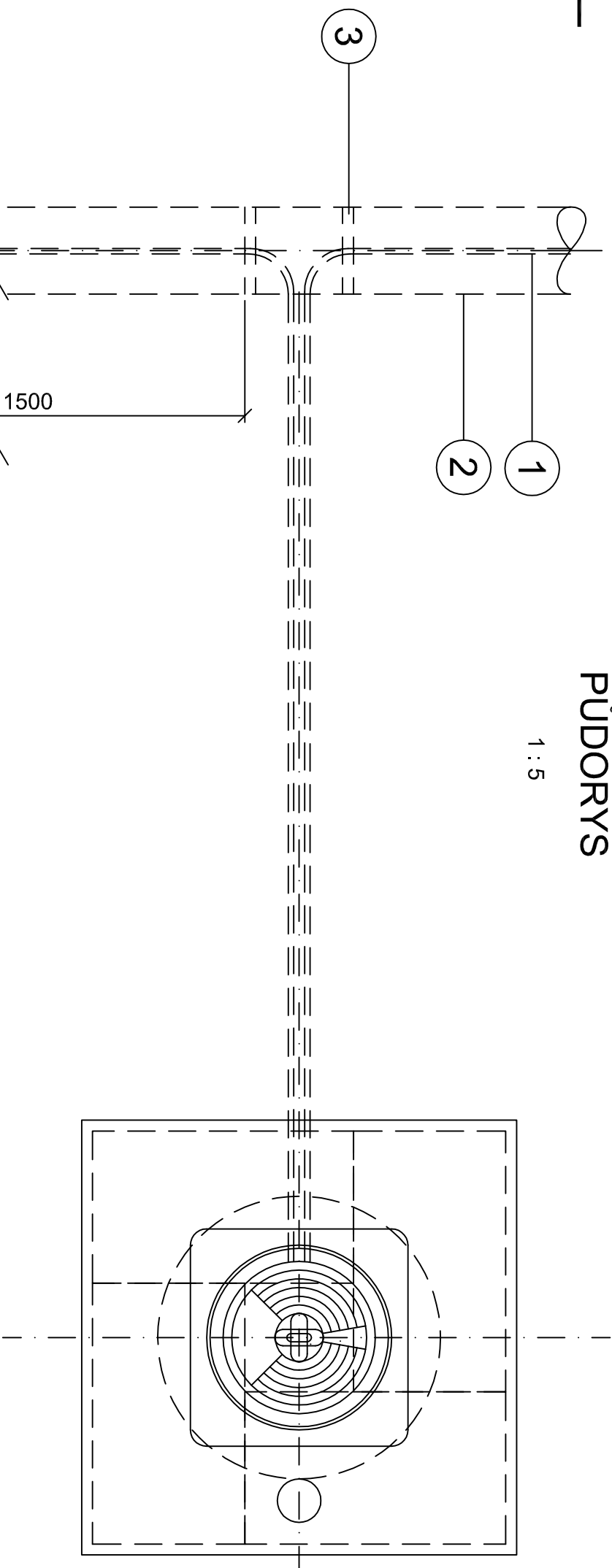
REN

1:5



PUDORYS

1:5



CELKEM: 4 ks

POZNÁMKA

POŽÁRNÍ VODOVOD

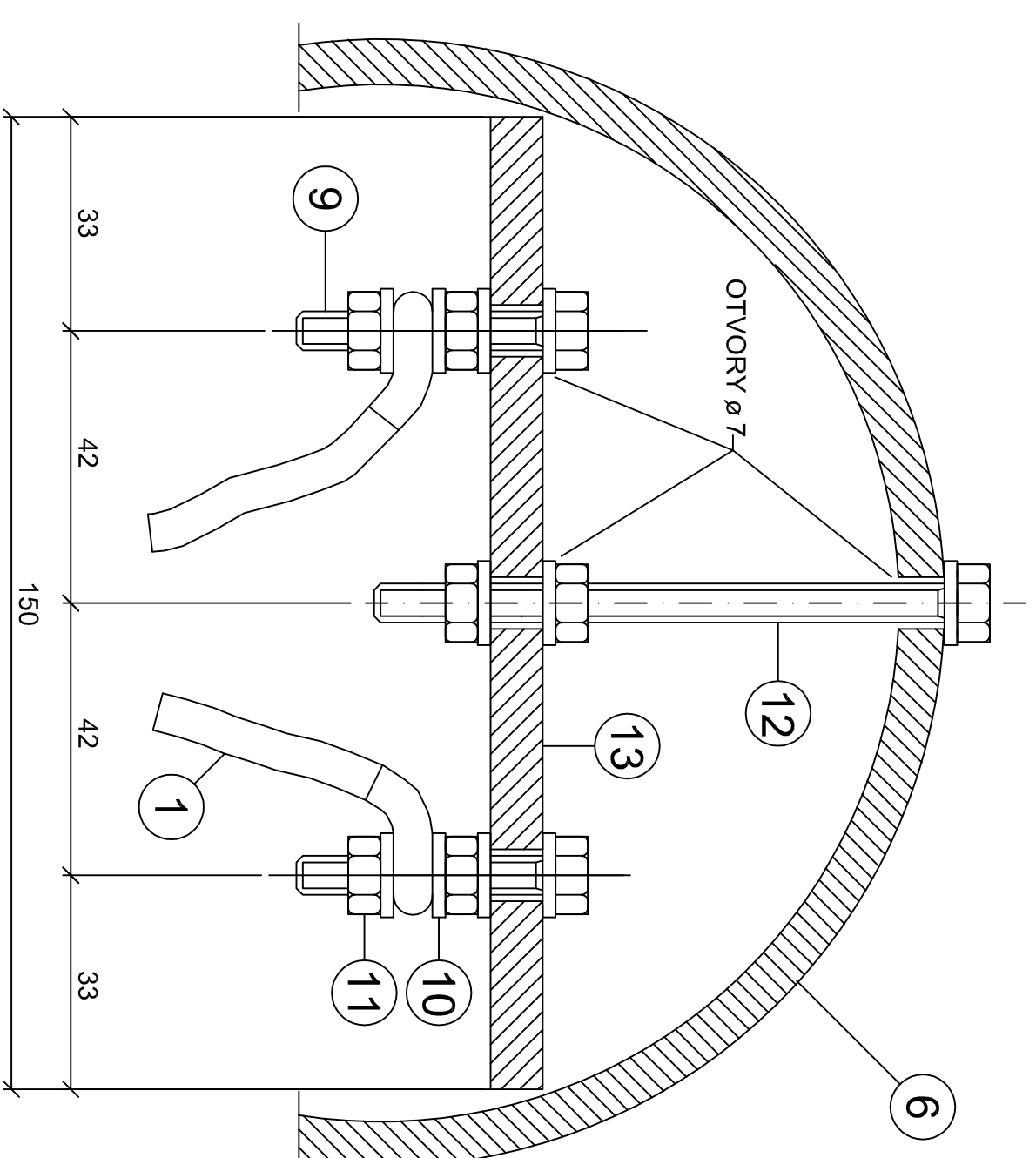
VODIČ Cu 4 mm2 SE PŘIPOJÍ POD MATKU ŠROUBU, KTERÝ JE PŘÍPEVNĚNÝ NA IZOLAČNÍ DESKU V PROSTORU ŠŮPATKOVÉHO POKLOPU V km 0,006. TÍM SE VODIVÉ SPOJÍ. UKONČENÍ VODIČE V km 0,0666 SE OPATŘÍ IZOLACÍ

PITNÝ VODOVOD

VODIČ Cu 4 mm2 SE PŘIPOJÍ POD MATKU ŠROUBU, KTERÝ JE PŘIPEVNĚNÝ NA IZOLAČNÍ DESKU V PROSTORU ŠOUPÁTKOVÉHO POKLOPU V km 0,0025. TÍM SE VODIVÉ SPOJÍ. UKONČENÍ VODIČE V km 0,06 SE OPATŘÍ IZOLACÍ.

DETAIL "A" - PUDORYS

1:1



OZN.	NÁZEV	POŽÁRNÍ V.	
		ks	bm
1	VODIČ CYKY 4 mm ²		73
2	TRUBKA Z PE 110x10,0 mm		62,2
3	SAMOLEPÍČÍ PÁSKA (IZOLEPA)		29
1	VODIČ CYKY 4 mm ²		67
2	TRUBKA Z PE 63x5,8 mm		58
3	SAMOLEPÍČÍ PÁSKA (IZOLEPA)		15
4	CIHLA PŘÍČNĚ DĚROVANÁ a` 1,5 m	4	
5	BETONOVÁ PATKA (400 x 400 x 350 mm)	1	
6	UZÁVĚROVÝ POKLOP	1	
9	MOSAZNÝ ŠROUB M 6 x 40	2	
10	MOSAZNÁ PODLOŽKA M 6	10	
11	MOSAZNÁ MATICE M 6	6	
12	MOSAZNÝ ŠROUB M 6 x 75	1	
13	IZOLAČNÍ DESKA TEXGUMOID (150 x 50 x 8)	1	

INDEX		
ZMĚNA		
DATUM		
JMÉNO		
PODPIS		

Velocita projektant		Velocita zakazky		ING. PLUHÁŘ OSC.		Matičková	
Projektant		Technická kontrola				1:5	
ING. DVOŘÁKOVÁ							
ZÁKAZKA:		AREÁL IZS OSTROV - STANICE JEDNOTKY SBORU DOBROVOLNÝCH HASIČŮ		Příloha A4		Početové číslo	
LIDICKÁ 1239 363 17 OSTROV ČESKÁ REPUBLIKA Tel.: +420358675111 Fax: +42035612416 projekty@bpo.cz www.bpo.cz		ČÁST:		Stupně projektu		6	
		PROJEKTOVÁ DOKUMENTACE PRO PROVÁDĚNÍ STAVBY SO 253 BUDOVA JSDH VODOVODNÝ PŘÍPOJKA		DPS			
		OBSAH:		Datum dokončení			
		NAPÁJECÍ VÝVOD V TRASE		02/2020			
		OBJEDNATEL: Město Ostrov		Číslo zakázky		9278-26	
STAVEBNÍK:				Číslo inzerátu		BPO 2-105469	